

山隆通運股份有限公司

一〇九年法人說明會

日期：2020.08.21



免責聲明

➤本公司並未發布財務預測，本簡報之內容若有涉及對未來事件之見解，可能與未來實際結果有所差異，因其存在各種本公司無法控制之因素，例如：市場需求改變、價格波動、匯率變動、國際經濟狀況改變...等。

概要

- 公司概况
- 產業概況
- 營運概況
- 財務資訊
- 未來展望

公司概況



公司簡介

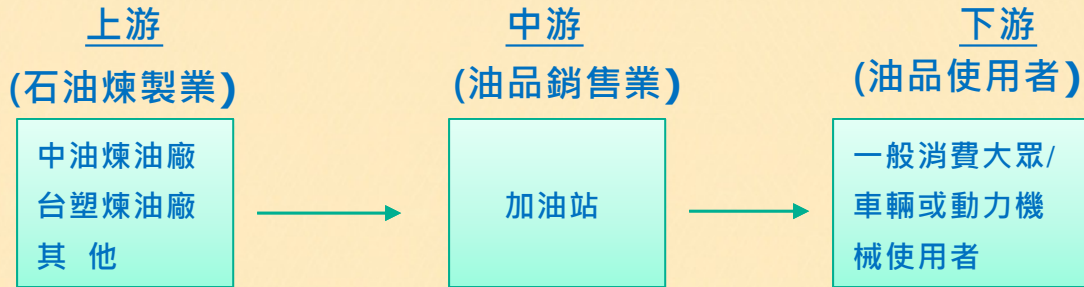
- 創 立：1976年
- 股票上市：1997年
- 資 本 額：13.728億元
- 營 業 額：2019年合併營收180億
- 營業項目：包括貨物運輸、油品銷售、
物流倉儲、船務報關

產業概況

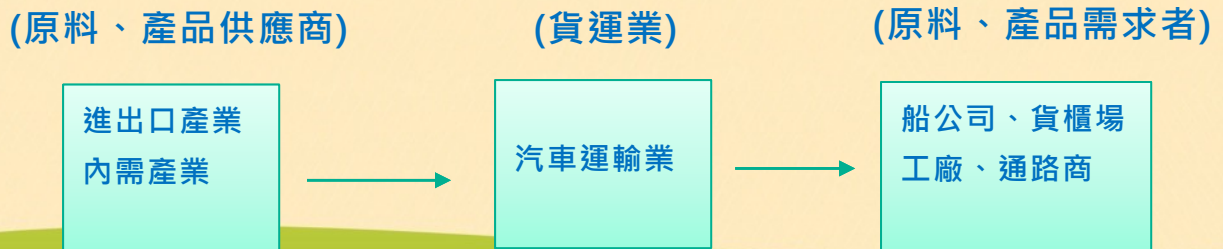


關聯性

(1) 加油站業務



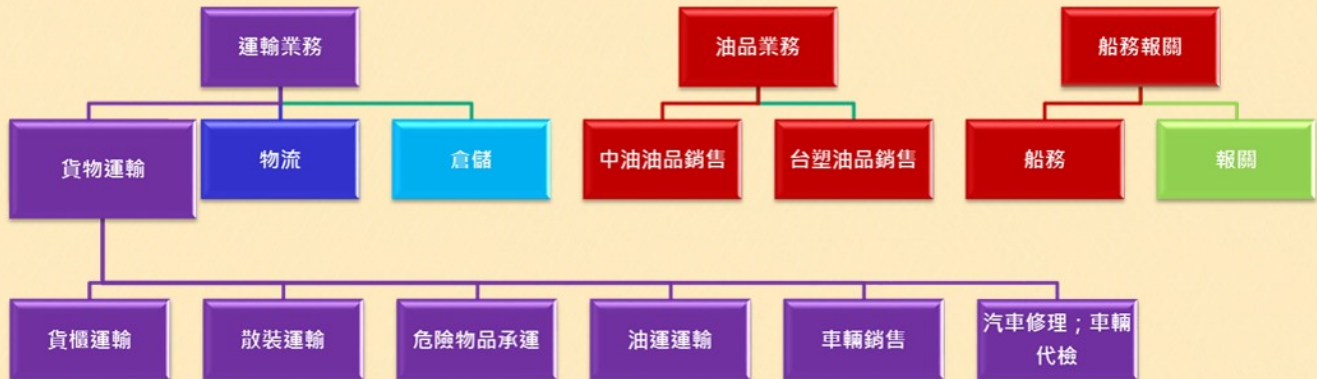
(2) 運輸業務



營運概況



業務內容



運輸據點

運輸 · 物流倉儲中心 · 修護廠 · 檢驗站據點



運輸 Transportation	
	北區：宜蘭廠、基隆廠、大園廠 中區：苗栗廠、台中廠、麥寮廠 北堤廠 南區：高雄廠
物流 Logistics	
	北區：五股、中壢、竹北 中區：烏日 南區：大林、七股、燕巢
修護廠 Vehicle Repair	
	大園廠、台中廠、高雄廠
檢驗站 Vehicle Inspection	
	北區：中壢廠、苗栗廠 中區：台中廠、彰興站

貨物運輸



貨櫃車



平板車



散裝貨運



油罐車



槽車



油槽槽



伸縮式吊櫃機



25噸堆高機



汽車修理、車輛代檢

物流倉儲



倉儲



罐式大貨車

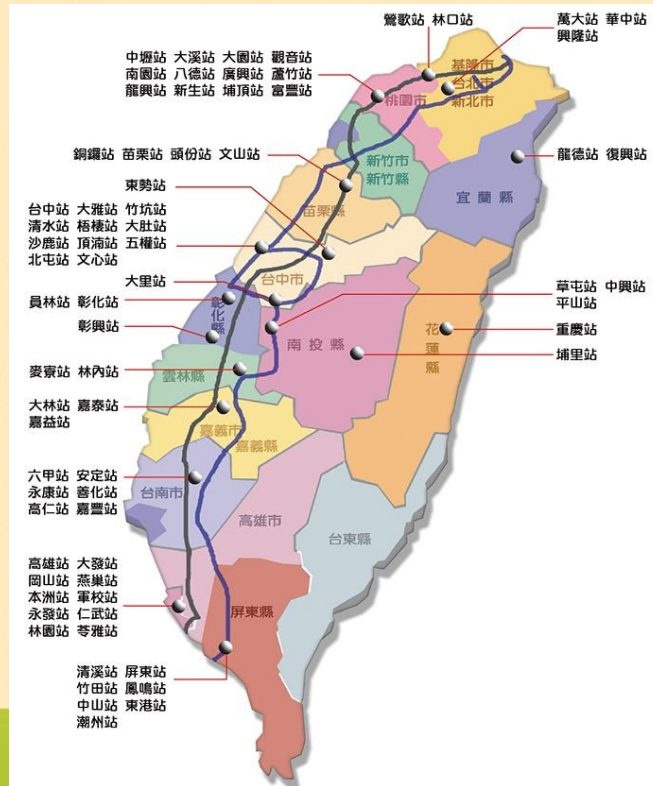


鷗翼車廂貨運車



廂式大貨車

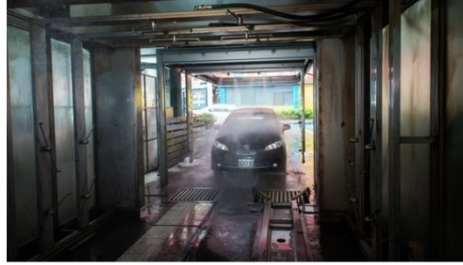
油站據點



油站多元化服務



加油站



洗車服務



自助加油機

財務概況

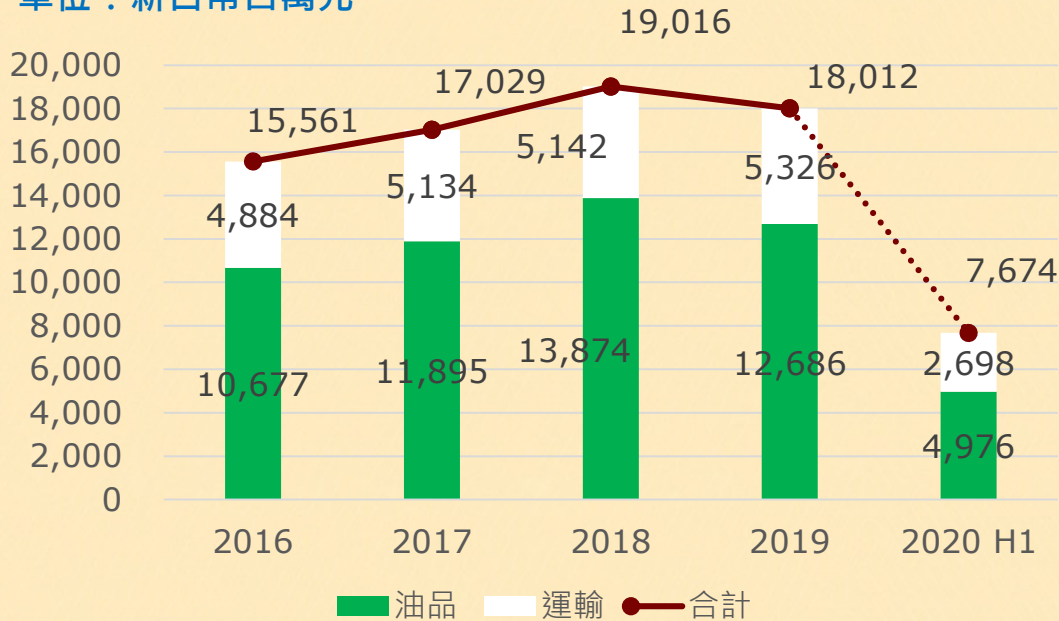


近五年簡要合併損益表

單位：百萬	2020 H1	%	2019	%	2018	%	2017	%	2016	%
營業收入	7,674	100	18,012	100	19,016	100	17,029	100	15,561	100
營業成本	6,857	89	16,532	92	17,552	92	15,540	91	14,082	90
營業毛利	817	11	1,480	8	1,464	8	1,489	9	1,479	10
營業費用	651	8	1,307	7	1,248	7	1,193	7	1,106	7
營業淨利	166	2	173	1	216	1	296	2	373	2
業外收入及支出	14	0	281	2	97	2	347	2	70	0
稅前淨利	180	2	455	3	313	3	643	4	443	3
所得稅費用	38	0	107	1	77	1	92	1	79	1
本期淨利	142	2	348	2	236	2	551	3	364	2
本期淨利 (未包含出售土地)	142		348		236		244		364	
EPS(元)	1.01		2.14		1.76		4.24		3.09	
EPS(元) (未包含出售土地)	1.01		2.14		1.76		2.03		3.09	
現金股利(元)			1.80		1.60		2.56		2.06	

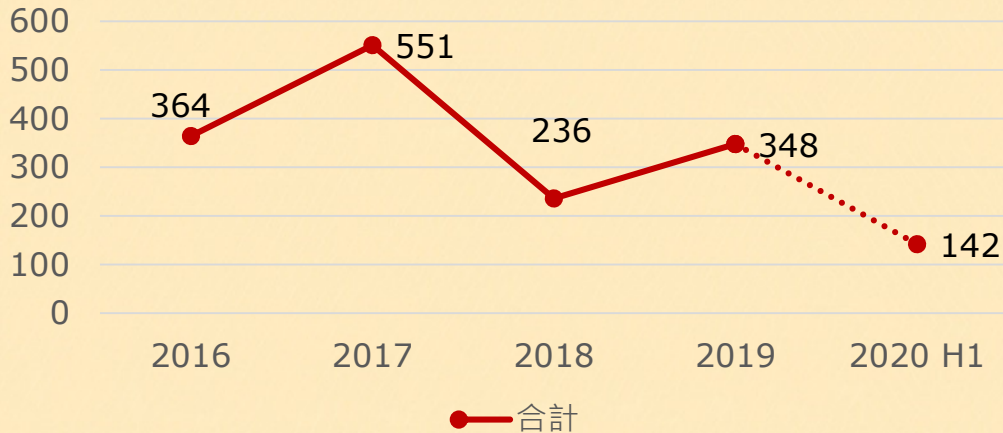
近五年營收成長狀況

單位：新台幣百萬元



近五年稅後純益成長狀況

單位：新台幣百萬元

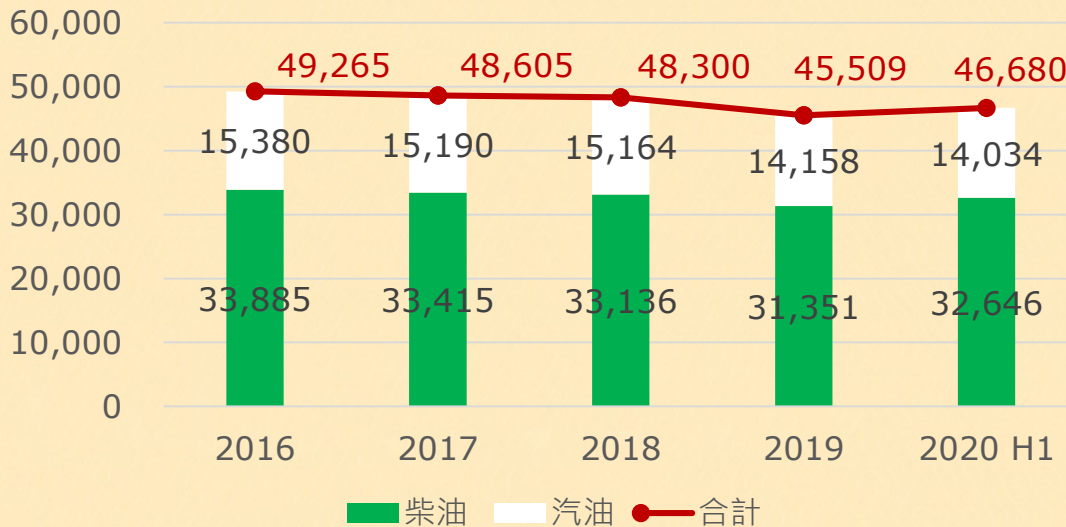


同期損益比較

單位：百萬	2020 H1	%	2019 H1	%	Yoy
營業收入	7,674	100	8,888	100	(14)
營業成本	6,857	89	8,130	91	(16)
營業毛利	817	11	758	9	8
營業費用	651	8	629	7	3
營業淨利	166	2	129	1	29
業外收入及支出	14	0	28	0	(50)
稅前淨利	180	2	157	2	15
所得稅費用	38	0	36	0	6
本期淨利	142	2	121	1	17
EPS(元)	1.01		0.87		16

近五年油品發油量/月平均

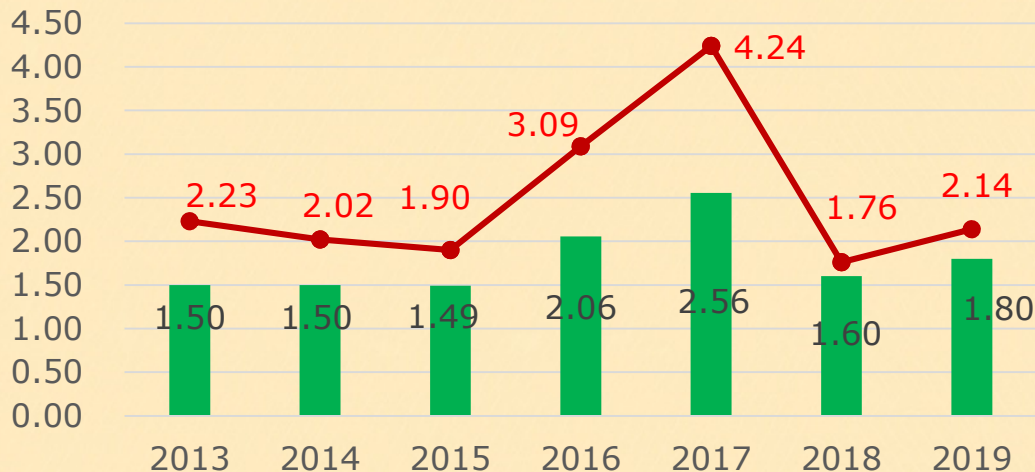
單位：公秉



股利政策：穩定的股利配發率

- 近年來現金股利發放率將維持在 60%至 91%之間
- 2019年現金股利發放率為84%

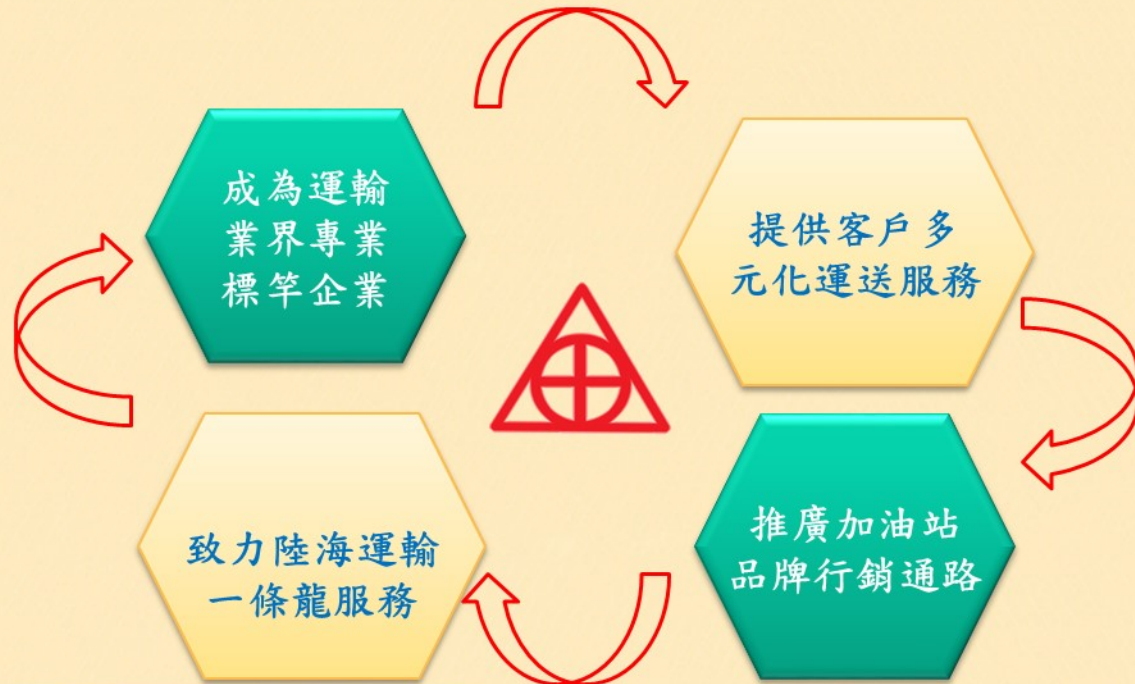
單位：新台幣元



未來展望



願景展望



感謝聆聽!

www.slc-new.slc.com.tw

ir@slc.com.tw



問題討論

